

LICENCE MIASHS

Mathématiques et Informatique Appliquées aux Sciences Humaines et Sociales

SCIENCES INGENIERIE

2018 / 2019



Scuio-IP

Service commun universitaire
d'information, d'orientation et
d'Insertion Professionnelle



Licence MIASHS

► Domaine Sciences, technologies, santé

La mention de licence comporte un parcours-type : Méthodes informatiques appliquées à la gestion des entreprises (MIAGE). La 3^e année de licence est coopérée avec l'université Toulouse 1 Capitole.

Le parcours prépare l'étudiant aux fondamentaux des méthodes d'ingénierie et à leurs applications dans la construction et les adaptations des systèmes d'information au sein de l'entreprise.

La licence MIASHS, parcours MIAGE, propose une formation centrée sur l'entreprise numérique.

Elle est pluridisciplinaire tout en apportant des savoirs et des compétences en sciences et technologies, informatique, mathématiques, ingénierie des systèmes d'information et, dans une dimension sciences sociales et humaines : gestion, économie, droit, communication.

La professionnalisation est développée sur des projets transverses, des stages en entreprise et par l'alternance.

L'objectif est la poursuite d'études en master MIAGE.

Les points forts

- Voies de formation diversifiées : initiale, alternance, cours du soir, à distance
- Dès la 2^e année, une étape vers l'entreprise numérique : management et technologies
- Des enseignements d'harmonisation en début de 3^e année
- Professionnalisation : stage de 5 mois en entreprise, préparation à la communication professionnelle
- Six mois en entreprise
- Un réseau de 50 entreprises partenaires
- 4 000 étudiants formés tous les ans dans le réseau des Miage de France

Licence MIASHS

► Connaissances

Mathématiques pour l'informatique et l'organisation ; environnements de développement et programmation, base de données, réseaux et services, mobilité et web ; systèmes d'information : analyse, conception et conduite de projets ; économie, gestion et communication ; droit.

► Compétences

- › Comprendre l'organisation de l'entreprise et de son système d'information.
- › Analyser les besoins de l'entreprise et les traduire en solution informatique.
- › Concevoir et développer des applications informatiques et leurs interfaces.
- › Développer des applications web et mobiles.
- › Implanter et exploiter des bases de données.
- › Appréhender les enjeux de sa sécurité informatique.
- › Cibler son projet professionnel par rapport aux secteurs d'activité et à l'entreprise.

Stages et projets tutorés

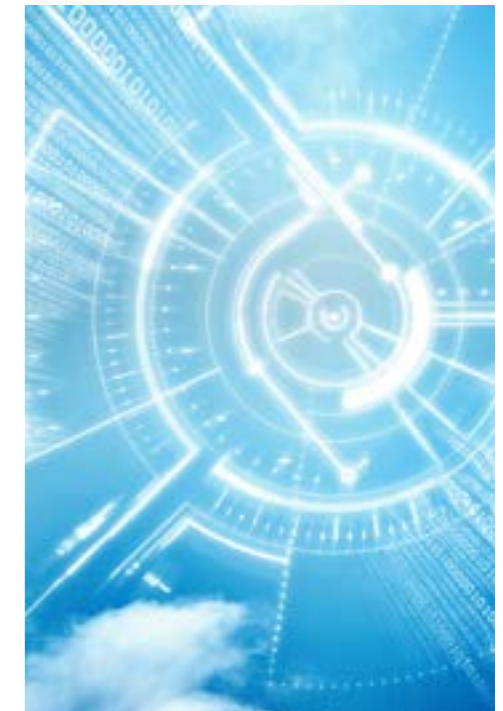
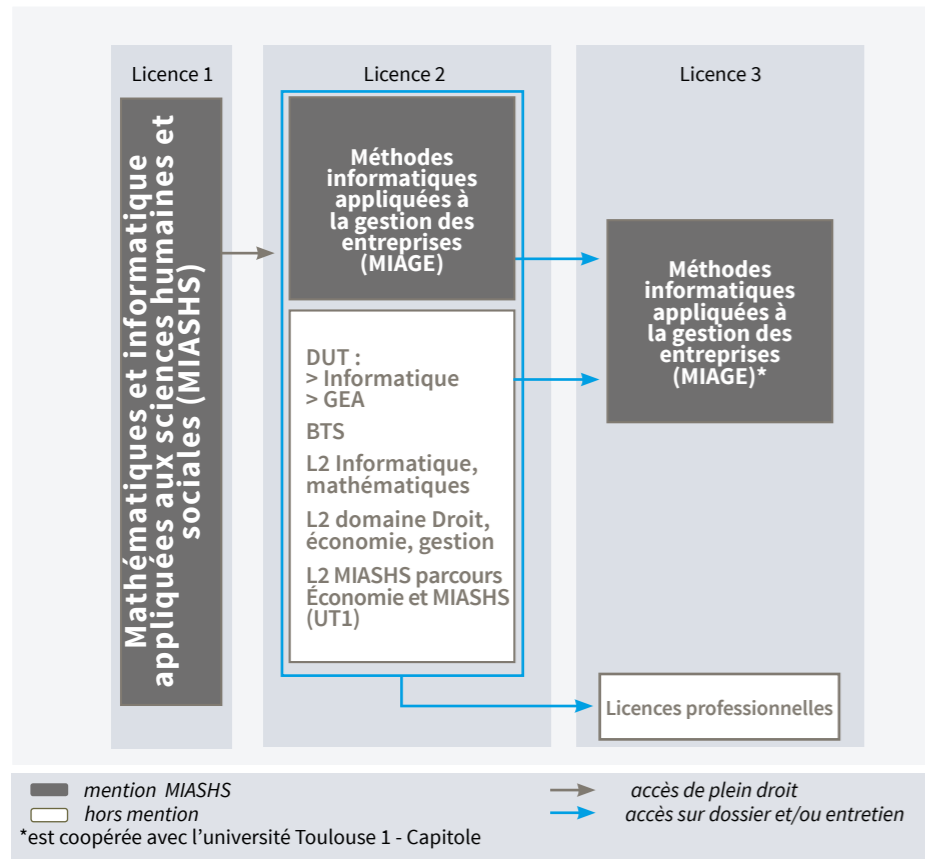
- › En L2 : stage recommandé de 2 à 3 mois.
- › En L3 : stage six mois en entreprise – obligatoire.
- › Projets transverses et collaboratifs.

► Métiers à bac + 3 et plus

- › Concepteur(trice), analyste
- › Développeur(se), testeur(se)
- › Assistant(e)-chef(fe) de projet MOE/MOA
- › Gestionnaire d'applications

► Secteurs

- › Secteur industriel (aéronautique, espace, médical...)
- › Finance et banque
- › Fonction publique
- › Services en ingénierie informatique
- › Entreprises de taille intermédiaire (ETI), PMI, PME



► Les paliers d'orientation

- 1^e année commune avec la mention informatique
- 2^e année à 50 % commune avec la mention informatique
- Commission d'orientation en fin de L1 et en fin de L2

La césure

Une période facultative de césure de 6 à 12 mois est possible dans le cursus.

Elle permet d'interrompre ses études pour effectuer un stage en entreprise, partir à l'étranger ou mener à bien un projet plus personnel, de façon autonome ou au sein d'un organisme d'accueil en France ou à l'étranger.

Tout projet est soumis à autorisation. Selon le projet, droits d'inscriptions et bourses seront adaptés.

La mobilité

Tout étudiant peut effectuer une partie de ses études sous forme de cours ou de stage dans une université partenaire en Europe ou Amérique du Nord.

Ces programmes d'études sont reconnus dans le cursus après réussite des étudiants à leurs examens à l'étranger.

La mention en chiffres

2017-2018

- Effectif global de la mention en L3 : 96 inscrits dont 64 % de bacheliers scientifiques
- Taux de présents à toutes les épreuves* : 70 %
- Taux de réussite des étudiants présents à toutes les épreuves* : 78 %
- Taux de réussite sur les inscrits* : 54 %

*Les taux de réussite ne concerne que l'année de L3.

Source : Département évaluation et pilotage (DEP) UT3

Poursuite d'études

► Licences professionnelles

Possibles après bac + 2 sur dossier.
Liste indicative.

- › Communication digitale et web mastering
- › Développement et qualité des logiciels
- › Gestion et traitement informatique de données massives
- › Systèmes d'information intégrés et communication

► Master

Mention de master conseillant l'obtention d'une licence de MIASHS, candidature sur dossier.

- › Méthodes informatiques appliquées à la gestion des entreprises (MIAGE)

Partenariats industriels et recherche

Tous les types d'entreprises (grands groupes, PME, TPE, fonctions publiques et collectivités territoriales, associations) et tous les secteurs professionnels sont concernés par les activités visées par les diplômés.

A titre indicatif, quelques exemples de structures et organisations concernées :

- › les entreprises de services numériques ;
- › les industries de production de biens et de services ;
- › les banques et les sociétés d'assurance ;
- › les entreprises de distribution, de transport, de tourisme... ;
- › les organismes de santé et d'aide à la personne ;
- › les ministères et les agences gouvernementales, régionales, locales... ;
- › les métiers du secteur du numérique qui sont aujourd'hui en déficit de recrutement que ce soit au niveau régional, national ou européen.

Parmi les entreprises partenaires de la licence MIAGE peuvent être cités : les partenaires nationaux des MIAGE de France ORANGE, MICROSOFT, iBP (Banque Populaire), SOPRA, ATOS, CGI, CAPGEMINI, SOGETI, ACCENTURE ainsi que la soixantaine de partenaires locaux qui reçoivent les étudiants alternants – AIR FRANCE, THALES, AIRBUS, AKKA, INFOTEL, LA POSTE, EDF, SNCF, le CHU, Toulouse Métropole...

La licence Miage est adossée par l'intermédiaire de ses enseignants chercheurs, chercheurs et enseignants aux laboratoires suivants : l'Institut de recherche en informatique de Toulouse (IRIT), le Laboratoire gouvernance et contrôle organisationnel (LGCO), le Centre de recherche en management (CRM), le Groupe de recherche en économie mathématique et quantitative (GREMAQ).

Contacts

Responsable mention et parcours

François Barrère
contact@toulouse.miage.fr

Faculté des sciences et d'ingénierie

Secrétariat pédagogique L2 / L3

118 route de Narbonne - 31062 Toulouse cedex 9
Horaires d'accueil : 9 h 00 - 12 h 00 et 14 h 00 - 16 h 30
Justine Barlangue
justine.barlangue@univ-tlse3.fr
Géraldine Christol
geraldine.christol@univ-tlse3.fr
Bât. U3 - bureau 110
Tél. : 05 61 55 67 68

Site de la formation

<http://toulouse.miage.fr>

Le Service commun universitaire d'information, d'orientation et d'insertion professionnelle

Le Scuio-IP peut vous aider tout au long de votre parcours à UT3 pour définir votre projet de formation et clarifier vos objectifs professionnels, mettre en œuvre une stratégie de recherche d'information et vous aider dans vos démarches d'insertion professionnelle.

Bât. E4, 118 route de Narbonne 31062 Toulouse cedex 09
05 61 55 61 32
Ouverture : du lundi au jeudi.
Horaires : consulter la page du site :
<http://www.univ-tlse3.fr/orientation-insertion/>

